

¿Pensando en invertir a través de BELAT?



Para tener una cartera de inversiones que se ajuste a tus necesidades y minimice riesgos, recomendamos tener claridad sobre estas consideraciones para invertir.

BELAT vincula organizaciones de impacto positivo que tienen necesidades de financiamiento, con personas (naturales o jurídicas) que quieran invertir con impacto y transparencia, obteniendo una rentabilidad económica.

A través de nuestra plataforma de inversión (crowdlending), podrás explorar diversas alternativas e invertir directamente en créditos a organizaciones que trabajan en la economía real, aportando soluciones a los desafíos estructurales del país.

Para tener una cartera de inversiones que se ajuste a tus necesidades y minimice riesgos, recomendamos tener claridad sobre lo siguiente:

Consideraciones para invertir

Tus inversiones tienen un plazo fijo

Los financiamientos cuentan con un calendario fijo de pago de cuotas. Al invertir, recibirás los retornos en las fechas establecidas, y no se permite solicitar pagos anticipados. Este plazo está disponible en la plataforma de inversiones y corresponde al que el deudor firmará en el pagaré, el cual se firma ante notario, siendo el título ejecutivo que respalda legalmente la inversión.

Es esencial que evalúes tu horizonte de inversión, asegurándote de que el plazo para recibir los retornos se adapte a tus necesidades. Te sugerimos simular una inversión para comprobar la compatibilidad del calendario de pagos antes de tomar una decisión, teniendo en cuenta que la organización podría experimentar algún retraso en sus obligaciones.

Es importante considerar que las devoluciones de cuotas están sujetas a una mora operacional de 3 días hábiles, sin que esto genere intereses adicionales. Pasados estos tres días, cualquier retraso en el pago está afecto a un interés por mora adicional, que tiene un recargo en la tasa de interés.

Diversifica en proyectos para mitigar el riesgo

Los inversionistas toman decisiones basadas en su propio análisis de riesgo. Al diversificar tu cartera en múltiples deudores y, preferiblemente, en diferentes sectores, podrás reducir de manera significativa los riesgos no deseados. Esta estrategia asegura que tu exposición no dependa de un solo deudor o área, lo cual es crucial en un entorno financiero potencialmente volátil. Además, la diversificación ayuda a suavizar las fluctuaciones de la cartera, lo que puede conducir a un crecimiento más estable.

En resumen, diversificar es una herramienta efectiva para gestionar riesgos y fomentar un crecimiento sostenible en tus inversiones.

Los proyectos cuentan con mitigantes

Teniendo en cuenta que estás financiando directamente a las organizaciones y los riesgos que esto implica, las alternativas de inversión incluyen diversos mecanismos de mitigación que recomendamos revisar con atención. Todas las inversiones están respaldadas por un pagaré legalizado ante notario a favor de los inversionistas, y algunas de ellas cuentan con avales y/o activos inmobiliarios sobre los cuales se pueden ejecutar acciones precautorias, lo que refuerza la capacidad crediticia de la operación.

Estas acciones se activarán si se determina que la organización no cumplirá con la deuda estipulada en el pagaré. La ejecución de estas medidas puede llevar a una negociación con la organización involucrada o a un proceso judicial. En este último caso, BELAT actuará en representación del inversionista para realizar la cobranza, tanto extrajudicial como judicial, si es necesario. Los costos asociados a este proceso se cubrirán con el monto recuperado. Es importante señalar que el plazo para estas acciones dependerá de la complejidad del caso y de las decisiones y procedimientos establecidos por los tribunales.

IMPORTANTE

Antes de comenzar tu inversión, es **fundamental que entiendas que nuestro modelo de negocio de crowdlending conlleva riesgos directos para los inversionistas**. Aunque evaluamos cuidadosamente el impacto positivo de las organizaciones y su riesgo crediticio, estas pueden enfrentar contingencias de mercado que influyan sus flujos financieros, lo que podría llevar al incumplimiento de sus compromisos y afectar la recuperación total o parcial de las inversiones. Este riesgo es asumido por los inversionistas y no está garantizado en ningún caso por BELAT.

¿Quieres contactarte con un ejecutivo de inversiones?



MARÍA FERNANDA CERDA
Subgerenta Comercial Inversiones
✉ mfcerda@belat.com

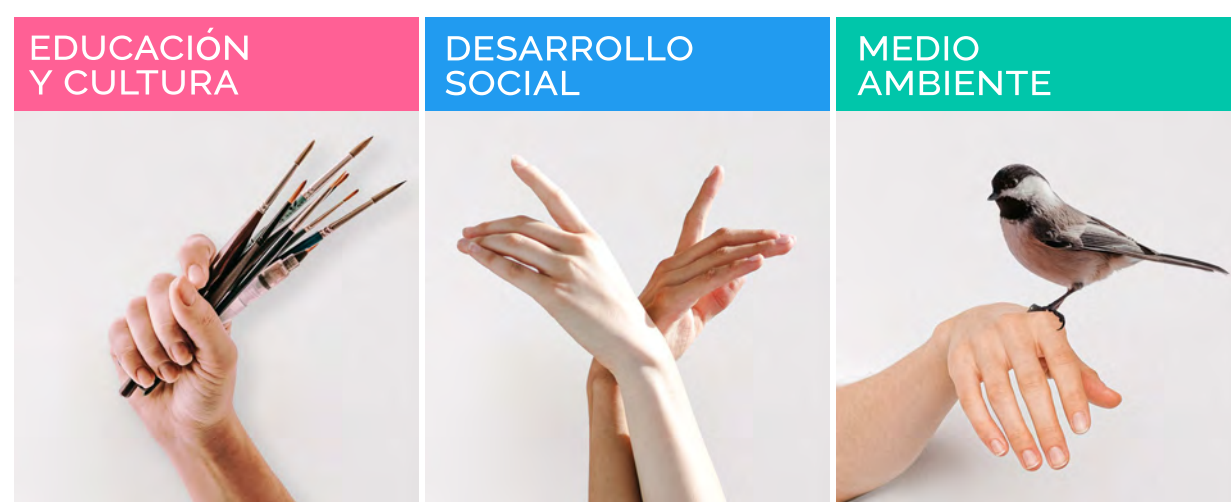


NICOLE CALDERÓN
Ejecutiva de Inversiones
✉ ncalderon@belat.com



Cómo invertir en la plataforma de financiamiento colectivo

Áreas de Inversión



Rentabilidad

La rentabilidad está entre 4% y 8% por sobre el promedio de DAP

Inversión mínima
CLP\$ 100.000

Te invitamos a revisar las oportunidades de inversión disponibles en [nuestra plataforma](#), a través de los créditos a organizaciones que generan un beneficio para nuestra comunidad, en una diversidad de sectores, y con distintas condiciones y plazos.

No dudes en ponerte en contacto con nosotros si tienes alguna pregunta o necesitas asistencia. Estamos aquí para ayudarte y esperamos poder colaborar contigo en tu viaje de inversión consciente.

Pasos a seguir para invertir

- 1 Ingresas al proyecto que te interese y que esté disponible para financiarse, lee detenidamente todas las condiciones del proyecto, principalmente la pestaña "Impacto" y "Financiamiento".
- 2 Ingresas el monto a invertir en el simulador. Este debe estar entre el mínimo y el máximo disponible para invertir. A continuación se activará el botón "quiero invertir". Cuando hagas click, te saldrá un mandato el cual debes aceptar para continuar con tu inversión (puedes descargarlo y leerlo en detalle). Además se te solicitarán algunos datos personales, como cuenta bancaria y lugar de residencia.

Métodos de transferencia de fondos

Para realizar tu inversión disponemos de 2 métodos de transferencia de fondos:

1. **Plataforma Khipu** para inversiones hasta \$5.000.000.- Solo debes seguir los pasos que la plataforma te indique.
2. **Por transferencia o depósito** para inversiones mayores a \$5.000.000, deberás contactarte con ncalderon@belat.com para concretar el pago. En caso de depósitos de cheques deberás presentar documentos para acreditar origen de fondos que exige nuestro banco, te informaremos cuáles son los documentos a presentar cuando sea el caso.

*Considera que por ley bancaria tu primera transferencia hacia una cuenta nueva tiene un tope de monto máximo, dependiendo de cada banco (pueden ser \$100.000, \$250.000 o \$350.000).